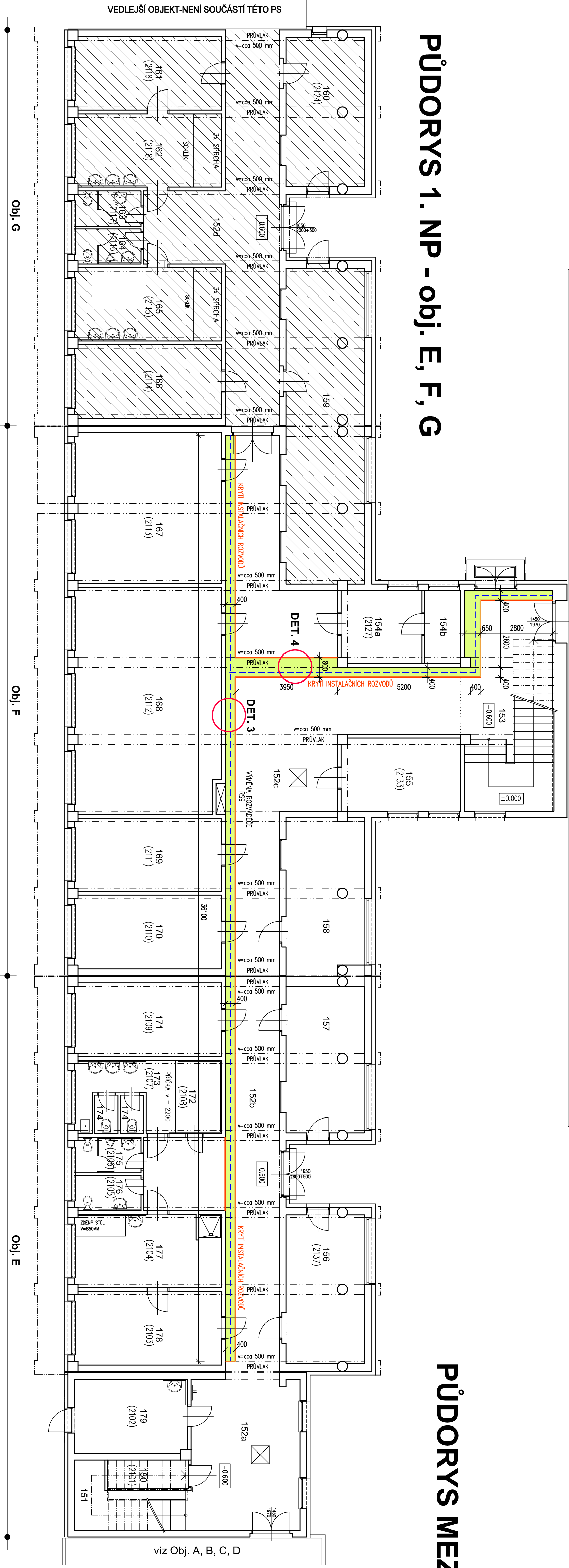
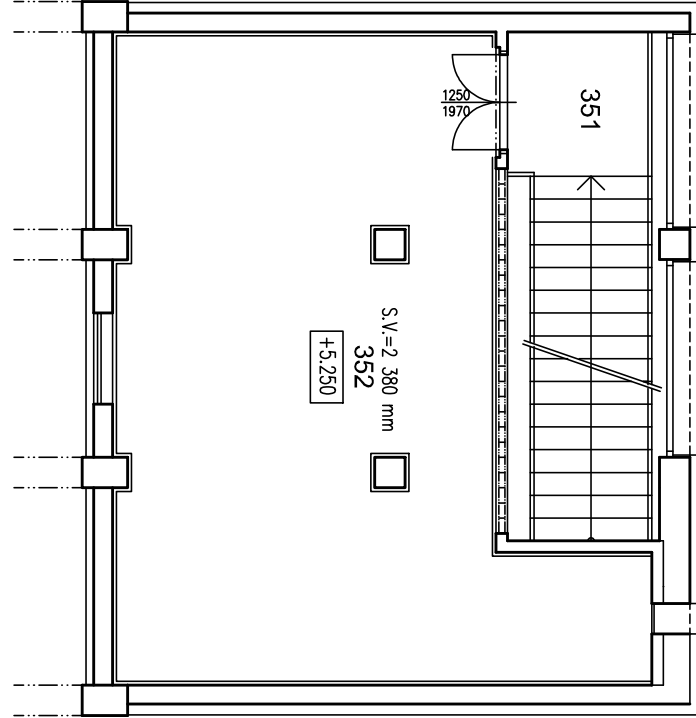


PŮDORYS 1. NP - obj. E, F, G

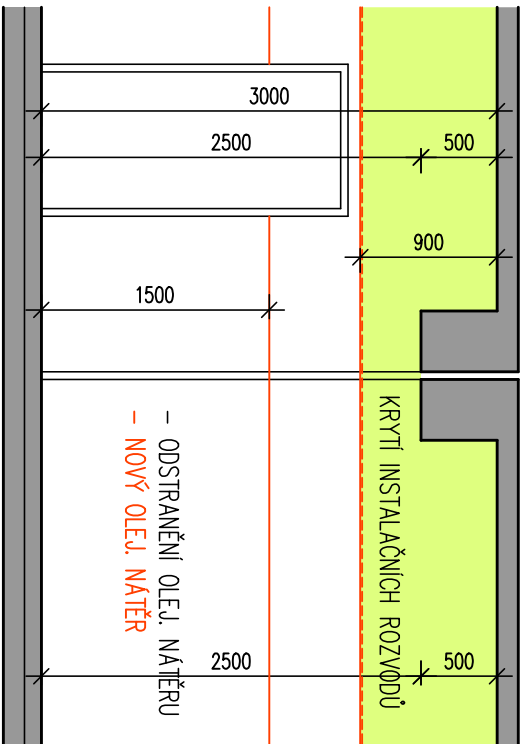


PŮDORYS MEZIPATRA

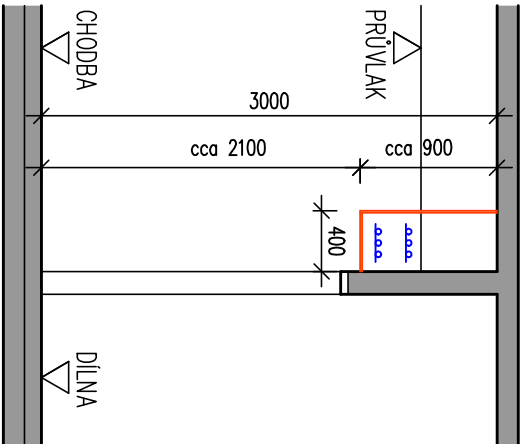


Typické řezy - obj. E, F, G

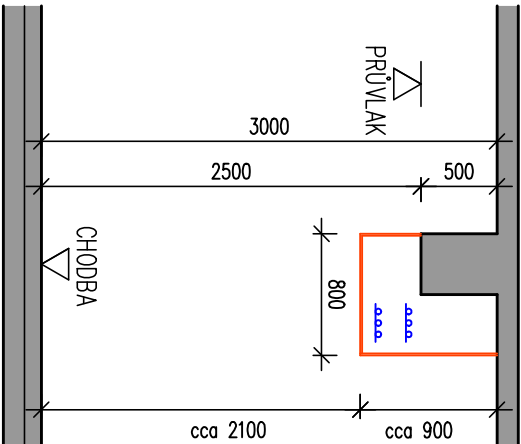
Podélný řez chodbou



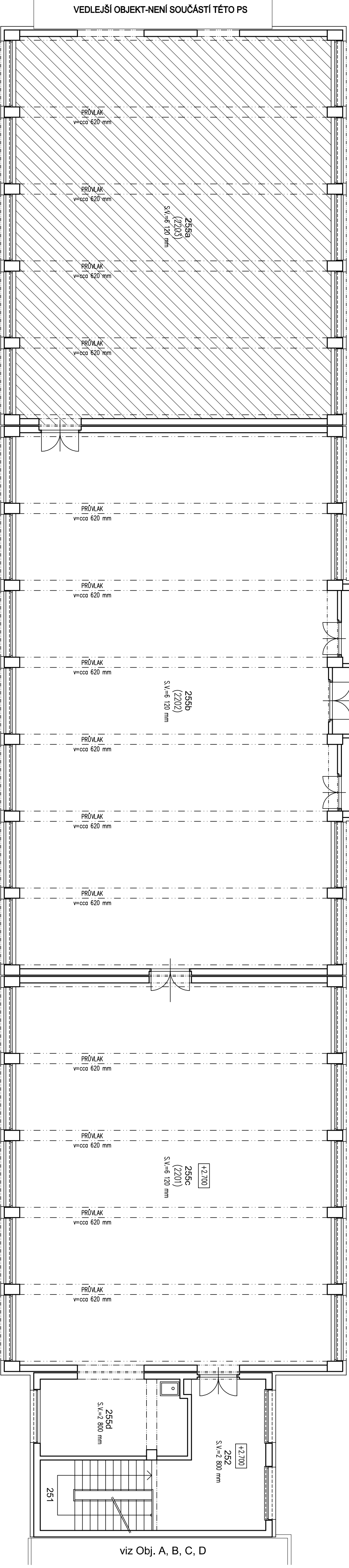
Průčný řez chodbou - DET. 3



Průčný řez u průvlaku - DET. 4



PŮDORYS 2. NP - obj. E, F, G



Legenda místností v 1. NP

Uč. místn.	Číslo místn.	Plocha	Poznamka	Objekt
151	-	12,50	OBJEKT JEHO V = 1000 mm	15,60
152a	-	25,50	OBJEKT JEHO V = 1000 mm	21,40
152b	-	41,60	OBJEKT JEHO V = 1000 mm	22,50
152c	-	76,10	OBJEKT JEHO V = 1000 mm	41,40
152d	-	41,50	OBJEKT JEHO V = 1000 mm	60,50
153	-	30,10	OBJEKT JEHO V = 1000 mm	65,60
154a	-	8,40	OBJEKT JEHO V = 1000 mm	23,60
154b	-	4,00	OBJEKT JEHO V = 1000 mm	8,50
155	-	13,50	OBJEKT JEHO V = 1000 mm	15,60
156	-	17,80	OBJEKT JEHO V = 1000 mm	22,50
157	-	17,80	OBJEKT JEHO V = 1000 mm	19,20
158	-	18,40	OBJEKT JEHO V = 1000 mm	28,5
159	-	17,90	OBJEKT JEHO V = 1000 mm	18,60
160	-	17,90	OBJEKT JEHO V = 1000 mm	17,90
161	-	17,90	OBJEKT JEHO V = 1000 mm	17,90
162	-	17,90	OBJEKT JEHO V = 1000 mm	17,90
163	-	17,90	OBJEKT JEHO V = 1000 mm	17,90
164	-	17,90	OBJEKT JEHO V = 1000 mm	17,90
165	-	17,90	OBJEKT JEHO V = 1000 mm	17,90
166	-	17,90	OBJEKT JEHO V = 1000 mm	17,90
167	-	17,90	OBJEKT JEHO V = 1000 mm	17,90
168	-	17,90	OBJEKT JEHO V = 1000 mm	17,90
169	-	17,90	OBJEKT JEHO V = 1000 mm	17,90
170	-	17,90	OBJEKT JEHO V = 1000 mm	17,90
171	-	17,90	OBJEKT JEHO V = 1000 mm	17,90
172	-	17,90	OBJEKT JEHO V = 1000 mm	17,90
173	-	17,90	OBJEKT JEHO V = 1000 mm	17,90
174	-	17,90	OBJEKT JEHO V = 1000 mm	17,90
175	-	17,90	OBJEKT JEHO V = 1000 mm	17,90
176	-	17,90	OBJEKT JEHO V = 1000 mm	17,90
177	-	17,90	OBJEKT JEHO V = 1000 mm	17,90
178	-	17,90	OBJEKT JEHO V = 1000 mm	17,90
179	-	17,90	OBJEKT JEHO V = 1000 mm	17,90
180	-	17,90	OBJEKT JEHO V = 1000 mm	17,90

Legenda místností v 2. NP

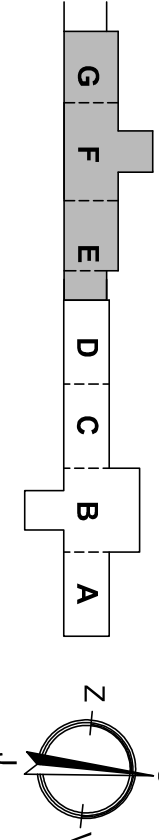
Uč. místn.	Číslo místn.	Plocha	Poznamka	Objekt
251	-	12,50	OBJEKT JEHO V = 1000 mm	15,60
252	-	21,40	OBJEKT JEHO V = 1000 mm	21,40
253	-	28,00	OBJEKT JEHO V = 1000 mm	28,00
254	-	10,60	OBJEKT JEHO V = 1000 mm	11,40
255a	-	16,50	OBJEKT JEHO V = 1000 mm	16,50
255b	-	16,50	OBJEKT JEHO V = 1000 mm	16,50
255c	-	16,50	OBJEKT JEHO V = 1000 mm	16,50
255d	-	16,50	OBJEKT JEHO V = 1000 mm	16,50
255e	-	16,50	OBJEKT JEHO V = 1000 mm	16,50
255f	-	16,50	OBJEKT JEHO V = 1000 mm	16,50

Legenda místností v mezipatře:

Uč. místn.	Číslo místn.	Plocha	Poznamka	Objekt
351	-	3,60	OBJEKT JEHO V = 1000 mm	7,60
352	-	4,60	OBJEKT JEHO V = 1000 mm	12,30

Legenda

- STAVAJÍCÍ KONSTRUKCE
- PROSTORY, KTERÉ NESOU PŘEDTĚM TĚTO PD
- KRYTÍ INSTALAČNÍCH ROZVODŮ - "KURČ"
- SK. KONSTRUKCE Z KURČU V 12,5 mm
- V KONSTRUKCI BUDOU OSAZENÉ REJDIČKY DÍKŮV - PPS VZ. TECHNICKÁ PRÁVA
- SPOJENÁ KABELOVÁ TRASA - KABELOVÝ ŽLAB



D.1.1 ARCHITEKTONICKO - STAVEBNÍ ŘEŠENÍ

Zodpovědný projektant	Ing. Jaromír Proszynski	Stavba 3	HAPEGO PROJEKT s.r.o.
Vypracoval	Ing. Jaromír Proszynski	Stavba 3	HAPEGO PROJEKT s.r.o.
Investor	Stavba 3, msto Ostrava, mstský obvod Ostrava - Jih	Stavba 3	HAPEGO PROJEKT s.r.o.
Název akce	"Z. Kosmonautu 15, Ostrava - Zábřeh - rekonstrukce elektronistace"	Formát	A1
Město	Kosmonautu 221715, Zábřeh, 700 30 Ostrava	Měřítko	1 : 100
Název výřezu	PŮDORYS 1. a 2. NP - obj. E, F, G	Číslo výřezu	DPS